

국립목포대학교 종합발전계획

대학의 중장기 발전계획

□ 대학의 비전 및 목표

➔ 대학의 건학이념(교육이념=교시, 校是) 및 인재상

교육이념	창조(創造) 덕의(德義) 봉사(奉仕)		
교육목적	국가와 인류 공영에 이바지할 유능한 인재를 양성		
교육목표	창의적 사고력과 전문성을 갖춘 인재	덕성과 신의로 인화를 추구하는 인재	나눔과 섬김의 정신을 실천하는 성실한 인재
인재상	창의·융합형 인재 행위 주체성과 변혁적 역량을 갖춘 창의성 구비	실무·협업형 인재 사회 및 시대적 요구의 부응하는 전문성 연비	성실·공감형 인재 타인을 존중하고 배려하는 이타적 인성 겸비
핵심역량	창 의 융 합 글로컬	실 무 협 업 소 통	인 성 공 감 윤 리
핵심역량 주요내용	<ul style="list-style-type: none"> 창의적 사고 및 지식 융복합 지식 지역사회 이해 및 외국어능력 	<ul style="list-style-type: none"> 실무능력을 갖춘 전문지식 타인과의 협동 협업능력 사회의 이해 및 소통능력 	<ul style="list-style-type: none"> 성실한 인성과 봉사정신 교양 및 공감능력을 갖춘 민주시민 직업윤리 의식을 갖춘 화합능력
핵심역량 강화교육	<ul style="list-style-type: none"> 창의적 융복합 교육 글로벌 교육 	<ul style="list-style-type: none"> 현장중심 실무교육 리더십 교육 	<ul style="list-style-type: none"> 교양교육 취업·직장인 교육

○ 교육이념 및 교육목적 :서남권 거점 국립대학인 국립목포대학교는 “창조”, “덕의”, “봉사”의 교시(校是)를 실현하는 것을 교육이념으로 삼고, 인격을 도야(陶冶)하고 국가와 인류 문화 발전에 필요한 전공분야의 학술 이론과 방법론을 교수, 연구함으로써 국가와 인류 공영에 이바지할 유능한 인재 양성을 교육목적으로 설정



○ 인재상 및 핵심역량

- 국가와 인류 공영에 이바지하기 위해 창의적 사고력과 전문성을 겸비하고 덕성과 신의로 인화하며 나눔과 섬김의 정신을 실천하는 창의·융합형, 실무·협약형, 성실·공감형 인재를 대학의 인재상으로 설정하고 9개 핵심역량을 도출
- 창의·융합형 인재는 행위 주체성과 변혁적 역량을 갖춘 창의성을 구비하고 실무·협약형 인재는 사회 및 시대적 요구에 부응하는 전문성을 완비하며 성실·공감형 인재는 타인을 존중하고 배려하는 이타적 인성을 겸비

인재상	핵심역량	주요내용
창의·융합형	창의/융합/글로벌	창의적 사고 및 지식, 융복합 지식, 지역사회 이해 및 외국어 능력
실무·협약형	실무/협업/소통	실무능력을 갖춘 전문지식, 사회의 이해 및 소통능력, 타인과의 협동 협업 능력
성실·공감형	인성/공감/윤리	성실한 인성과 봉사정신, 교양 및 공감 능력을 갖춘 민주시민, 직업윤리 의식을 갖춘 화합 능력

➔ 대학의 혁신비전 및 발전목표

- 비전 및 발전목표: 서남권 국가 중심 국립대학으로서 미래사회를 대비하고 교육과 지역 사회 발전을 선도하는 지역 최고 거점대학 도약의 의지를 담아 “지역과 더불어 세계로 미래로 도약하는 최고 국립대”라는 **MOVE 2025**의 비전과 3대 목표 및 방향 설정

비 전	MOVE2025 지역과 더불어 세계로 미래로 도약하는 최고 국립대		
발전목표	교육성과 국립대 최상위	후학습자·평생교육 선도대학	동아시아권 최고의 국제화 대학
추진 방향	미래융합 캠퍼스	개방형 캠퍼스	혁신적 글로벌 캠퍼스
추진 목표	혁신적 맞춤형 교육 / 지역 특화 연구의 산실 / 수요자 중심의 스마트 캠퍼스	지역거점 개방형 캠퍼스의 특성화 / 지역재생과 혁신 프로젝트의 거점	지역대학 최고의 국제화 대학 / 대학 브랜드 혁신

MOVE 2025: Mokpo National University Opens Valued Era

MOVE: 정체되어 있지 말고 미래를 향하여 항상 움직이재

MNU Opens Valued Era: 국립목포대학교가 “가치를 인정받는” 시대를 열어가재

국립목포대학교가 “가치를 인정받는” 시대를 만들기 위하여 전체 구성원이 2025년을 목표로 전진하재

MOVE 2025

➔ 국립목포대학교 SWOT분석

- 대학 대내외 여건 및 대학 역량 분석을 토대로 외부여건 변화를 기회 요인과 위협 요인으로, 내부여건과 대학 역량을 강점과 약점으로 구분하여 SWOT 분석 후 전략적 대안 도출



강점(S)

- ▶ 전남 서부권 대표 국가중심 국립대학
- ▶ 전남 서부권 지역 상생 협력체계 구축 및 지역내 산업 수요에 기반한 특성화 캠퍼스 운영
- ▶ 사회환경 변화에 유연한 대학 교육체계 및 중장기 발전계획 운영
- ▶ 저렴한 교육비용 대비 질 높은 교육환경 구축
- ▶ 교육, 연구, 산학협력 등 다수의 정부재정지원사업 유치

약점(W)

- ▶ 상대적으로 낮은 전국적/세계적 인지도
- ▶ 신입생 충원율 저하 및 학생 수확능력의 저하
- ▶ 분산된 캠퍼스간 유기적 운영 미흡
- ▶ 연구비 수주 규모에 비해 저조한 연구실적 및 대학재정 건전성 약화
- ▶ 만족도 조사 결과 체계적인 학생지원시스템 및 전문성 미흡

기회(O)

- ▶ 고부가 미래형 신산업 육성
- ▶ 디지털 신기술 인재 양성
- ▶ 공유·협력 기반 고등교육 체계 변화
- ▶ 평생교육 수요 증가
- ▶ 미래 사회 변화 대학 역할 증대

SO전략(강점 강화)

- ▶ 국가 및 지역 전략산업 분야 특성화 교육 및 R&D 확대
- ▶ 산학융합캠퍼스 활성화
- ▶ 지역 대표 평생교육 거점 구축

WO전략(약점 보완)

- ▶ 교육의 질 관리 강화 및 스마트 공유 캠퍼스 구축
- ▶ 우수 신입생 유치 및 취업 연계 교육 확대
- ▶ 신기술 및 융합분야 연구지원 확대

위협(T)

- ▶ 학령인구의 지속적 감소
- ▶ 지역인재의 대도시 유출
- ▶ 4차 산업혁명 시대 도래에 따른 대학 교육 수요의 다변화
- ▶ 대학간 글로벌 경쟁 심화
- ▶ 대학 자율 혁신의 지속적 요구

ST전략(차별 강화)

- ▶ 학사구조 개편 및 특성화로 강소 대학 전환
- ▶ 지역 및 대학간 공유·협력 확대
- ▶ 우수 유학생 유치 및 글로벌 역량 강화

WT전략(약점 방어)

- ▶ 전 주기 학생지원시스템 고도화
- ▶ 국내외 연구 성과 제고 방안 마련 및 대학 행·재정 효율성 강화
- ▶ 대학 브랜드 제고 및 홍보 강화

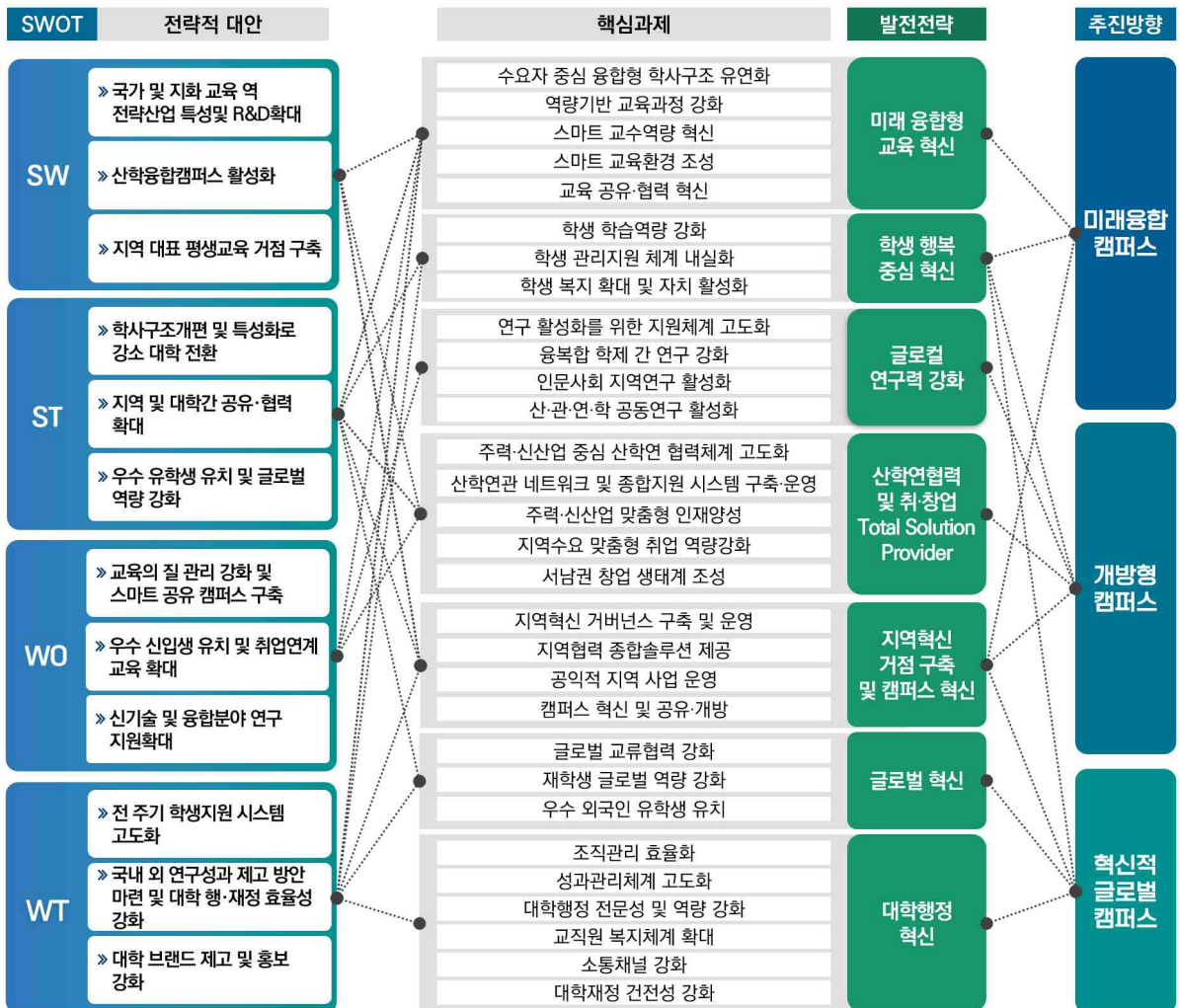
➔ 발전전략 및 핵심과제

○ 비전 및 발전목표 달성을 위한 교육, 연구, 산학협력, 지역혁신, 국제화, 대학경영의 7대 발전 전략 및 30개 핵심과제 설정

7대 발전전략 및 30개 핵심과제			
1 / 미래 융합형 교육 혁신 1.1 수요자 중심 융합형 학사구조 유연화 1.2 역량기반 교육과정 강화 1.3 스마트 교수역량 혁신 1.4 스마트 교육환경 조성 1.5 교육 공유·협력 혁신	2 / 학생 행복 중심 혁신 2.1 학생 학습역량 강화 2.2 학생 관리지원 체계 내실화 2.3 학생 복지 확대 및 자치 활성화	3 / 글로벌 연구력 강화 3.1 연구 활성화를 위한 지원체계 고도화 3.2 융복합 학제 간 연구강화 3.3 인문사회지역연구 활성화 3.4 산·관·연·학 공동연구 활성화	4 / 산학협력력 및 취창업 Total Solution Provider 4.1 주력·신산업 중심 산학연 협력체계고도화 4.2 산학연관 네트워크 및 종합지원 시스템 구축·운영 4.3 주력·신산업 맞춤형 인재양성 4.4 지역수요 맞춤형 취업 역량강화 4.5 서남권 창업 생태계 조성
5 / 지역혁신 거점 구축 및 캠퍼스 혁신 5.1 지역혁신 거버넌스 구축 및 운영 5.2 지역협력 종합솔루션제공 5.3 공익적 지역 사업 운영 5.4 캠퍼스 혁신 및 공유·개방	6 / 글로벌 혁신 6.1 글로벌 교류협력 강화 6.2 재학생 글로벌 역량 강화 6.3 우수 외국인 유학생 유치	7 / 대학행정 혁신 7.1 조직관리 효율화 7.2 성과관리체계 고도화 7.3 대학행정 전문성 및 역량 강화 7.4 교직원 복지체계 확대 7.5 소통채널 강화 7.6 대학재정 건전성 강화	

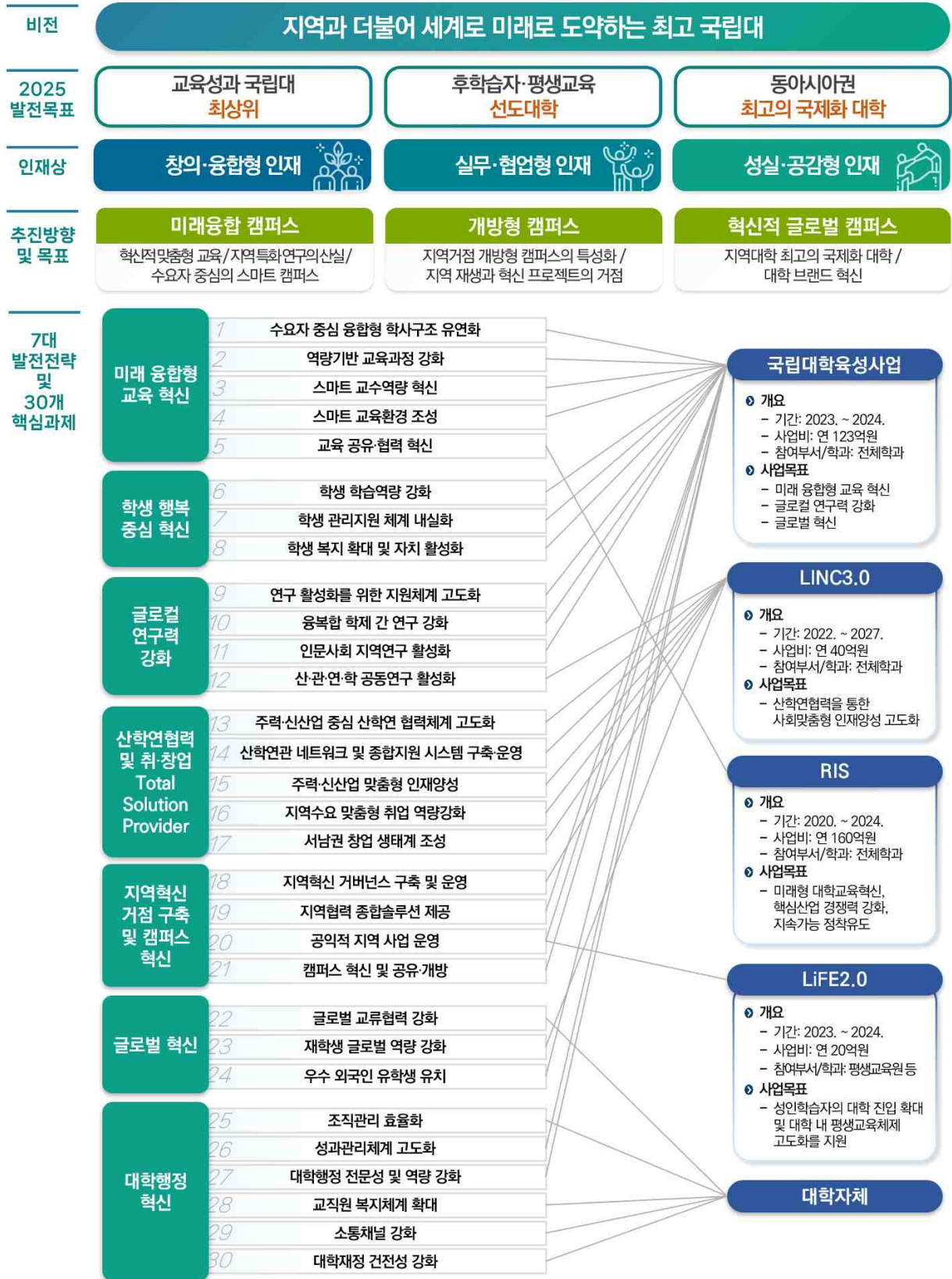
➔ 핵심과제 및 발전전략 추진방향 도출

○ 발전계획 비전 실행과 SWOT 분석을 통해 도출한 전략적 대안과 연계하여 30대 핵심과제를 선정



➔ 국립목포대학교 발전계획 7대 발전전략 30개 핵심과제별 매칭

○ 본교는 주요 재정지원사업별 예산의 효율적 배분, 중복투자 회피, 발전계획 목표 달성 등을 위해 사업별 핵심과제를 매칭하고 대학 내 공유하여 이행 사항을 지속 점검



※ 핵심과제 매칭은 재정지원사업별 최대예산 투입분만 반영하여 나타냄