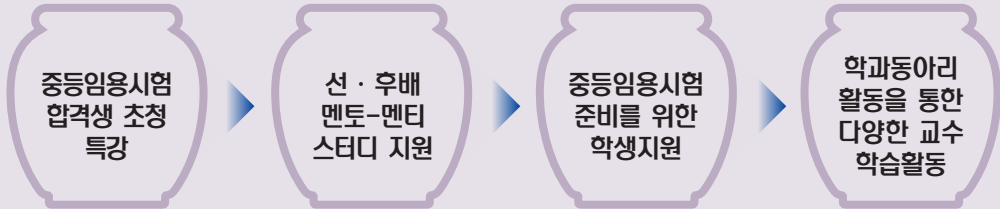


수학교육과



주소 전남 무안군 청계면 영산로 1666 국립목포대학교 자연대1호관(C30)
 연락처 061-450-2310 홈페이지 <https://mmed.mokpo.ac.kr>

학과강점



교육과정

- 1학년** 미적분학I, 미적분학II, 집합과논리, 기하학일반, 인공지능과수학교육
- 2학년** 수학교육론, 수학교재연구및지도법, 초등해석학및연습, 해석학, 선형대수, 정수론, 확률및통계, 조합및그래프이론
- 3학년** 수학사활용법, 복소해석학, 대수학, 현대대수학, 미분기하학, 위상수학
- 4학년** 창의융합수학교육, 고급해석학, 현대대수학특강, 위상수학응용, 확률론

전공관련 자격증

- 중등학교 수학2급 정교사

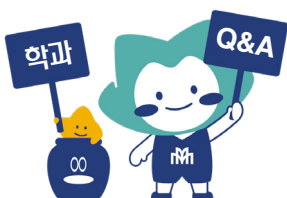
졸업 후 진로 및 진출현황

- [학교] • 임용시험합격후 중,고등학교 수학교사, 기간제 수학교사
- [교육] • 대학원 진학, 학원 강사, 교육관련연구원, 대학교수
- [기타] • 수학/통계/전산 관련분야, 교육공무원, 은행/증권회사/회계사 등

우수취업사례

2024학년도 중등교원 임용시험 4명 합격
 전남 방○○, 백○○, 모○○
 경기 신○○

2023학년도 5명 합격(충남 1명, 전남 3명, 제주 1명)
 충남 이○○
 전남 이○○, 윤○○, 이○○
 제주 허○○



- 어떤 학생이 오면 좋을까요?
 수학에 흥미가 있으며, 교직에 꿈을 가지고 있는 학생이 오면 좋을 거 같습니다.
 수학의 깊이를 공부할 수 있으며, 교육의 본질을 이해하고 교육 현장을 실습할 수 있습니다.
- 학과진학 전에 어떤 것을 미리 준비하면 좋을까요?
 미적분학의 원리를 정확하게 알고 계시면 좋을 거 같습니다. 하지만 무엇보다 가장 중요한 것은 꾸준한 연습과 복습입니다.